

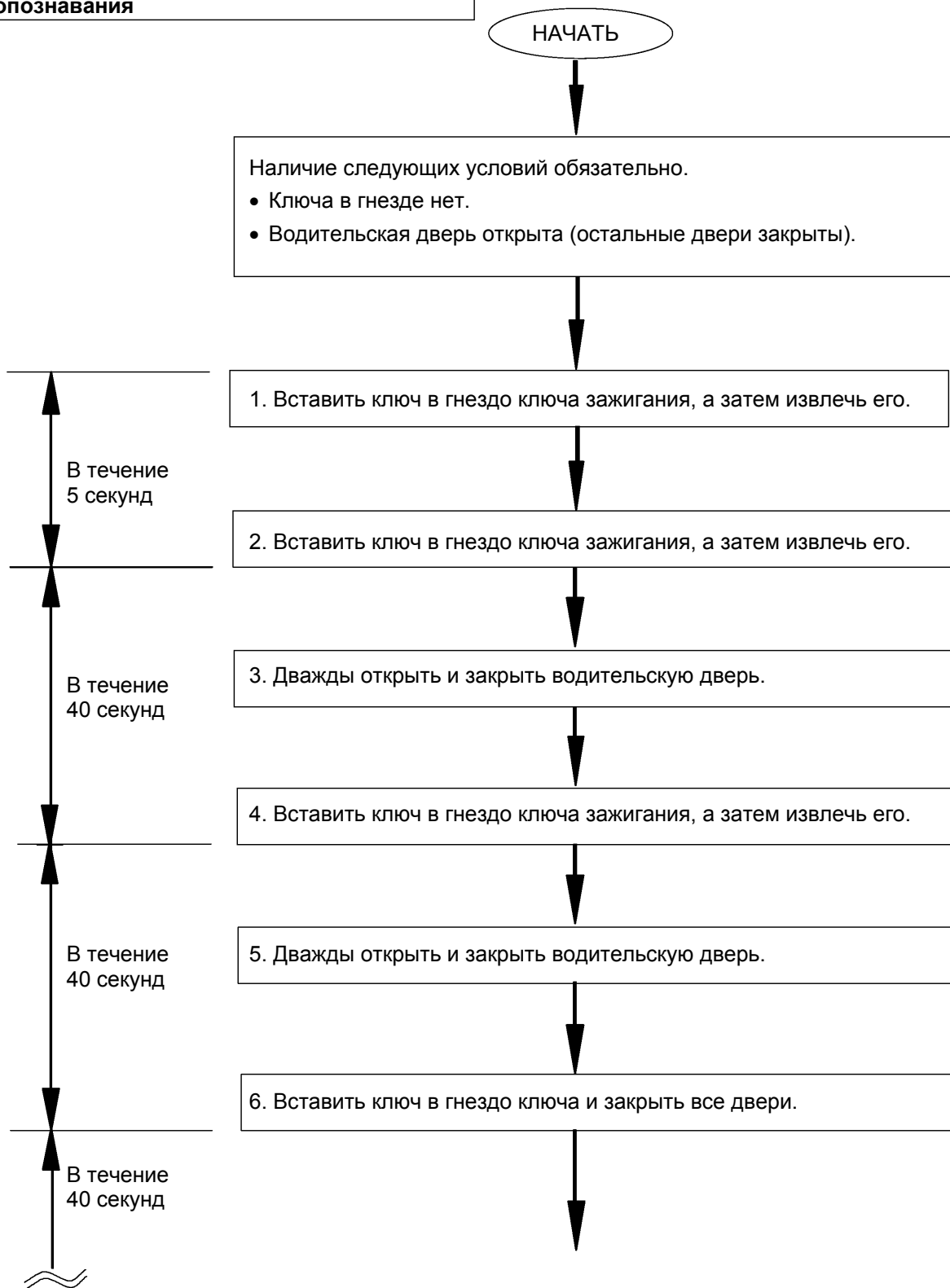
## РЕГИСТРАЦИЯ

### УКАЗАНИЕ:

- Регистрация кода опознавания необходима после замены пульта или приемника дистанционного управления замками дверей.
- Режим добавления кодов используется для регистрации новых кодов опознавания при сохранении уже зарегистрированных кодов. Этот режим используется при добавлении нового пульта. Если регистрируется более четырех кодов, то ранее зарегистрированные коды стираются по мере регистрации новых.
- Режим перезаписи используется для стирания ранее зарегистрированных кодов опознавания и для записи новых кодов. Данный режим используется при замене пульта или приемника дистанционного управления замками дверей.
- Режим проверки используется для подсчета количества зарегистрированных кодов опознавания перед регистрацией дополнительных кодов.
- Режим запрещения используется для стирания всех зарегистрированных кодов опознавания и блокировки функции дистанционного управления замками дверей. Этот режим используется при утере пульта. После применения режима запрещения необходимо использовать режим проверки и убедиться, что зарегистрированные коды опознавания отсутствуют.
- Описанные ниже действия по регистрации следует выполнять в указанной последовательности и без перерывов.

## 1. РЕГИСТРАЦИЯ КОДА ОПОЗНАВАНИЯ

## Последовательность регистрации кода опознавания

Продолжение [на следующей странице.](#)

Продолжение предыдущей страницы

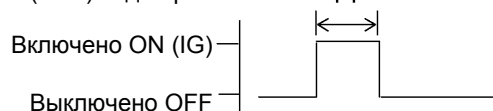
## Выбор режима:

7. Один раз включить и выключить зажигание ВКЛ. (ON (IG) — ВЫКЛ. (OFF)) в течение 1 секунды.  
**Количество включений/выключений зажигания (ON (IG) — OFF):**  
 Режим зажигания последовательно переключается из ВЫКЛ. (OFF) в ВКЛ. (ON (ACC) и далее в ВКЛ. (ON (IG), а затем обратно в ВЫКЛ. (OFF) после каждого нажатия выключателя.

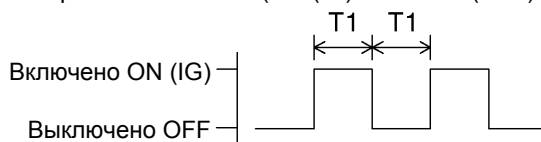
**Режим добавления кодов**

T1: Прибл. 1 секунда

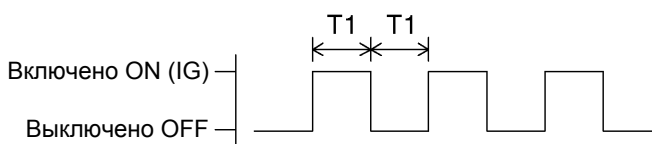
Переключение ВКЛ. (ON (IG) — ВЫКЛ. (OFF): Один раз

**Режим перезаписи**

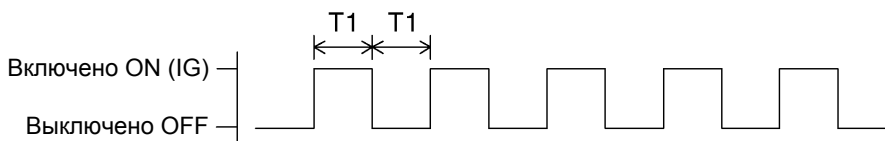
Переключение ВКЛ. (ON (IG) — ВЫКЛ. (OFF): Два раза

**Режим проверки**

Переключение ВКЛ. (ON (IG) — ВЫКЛ. (OFF): Три

**Режим запрещения**

Переключение ВКЛ. (ON (IG) — ВЫКЛ. (OFF): Пять раз



Если количество переключений режима зажигания из ВКЛ. (ON (IG) в ВЫКЛ. (OFF) равняется 0, 4, 6 или более раз, то ответных действий (блокировка/разблокировка замков дверей), по которым можно определить выбранный режим, не последует.

8. Извлечь ключ из гнезда ключа зажигания.

В течение 45 секунд

Продолжение [на следующей странице](#)

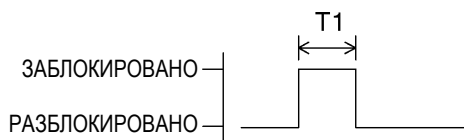
Продолжение предыдущей страницы

**Ответное действие на выбранный режим (активация замков дверей):**

ЭБУ автомобиля автоматически производит БЛОКИРОВКУ-РАЗБЛОКИРОВКУ дверей для указания выбранного режима.

**Режим добавления кодов**

БЛОКИРОВКА-РАЗБЛОКИРОВКА: Один раз

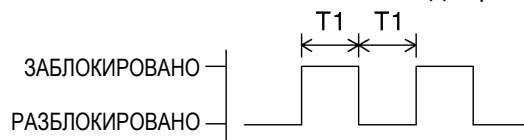


T1: Прибл. 1 секунда

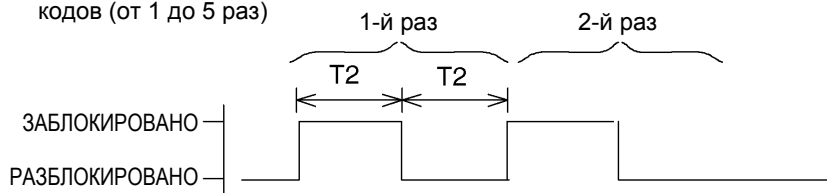
T2: Прибл. 2 секунды

**Режим перезаписи**

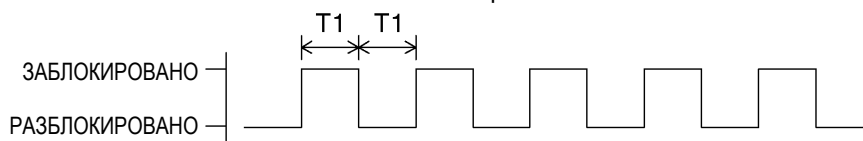
БЛОКИРОВКА-РАЗБЛОКИРОВКА: Два раза

**Режим проверки**

БЛОКИРОВКА-РАЗБЛОКИРОВКА: В зависимости от количества зарегистрированных кодов (от 1 до 5 раз)

**Режим запрещения**

БЛОКИРОВКА-РАЗБЛОКИРОВКА: Пять раз

**УКАЗАНИЕ:**

- Во время режима проверки БЛОКИРОВКА-РАЗБЛОКИРОВКА происходит по одному разу на каждый зарегистрированный код. Например, при регистрации 2-х кодов опознавания БЛОКИРОВКА-РАЗБЛОКИРОВКА происходит дважды.
- Во время режима проверки при отсутствии зарегистрированных кодов опознавания БЛОКИРОВКА-РАЗБЛОКИРОВКА происходит 5 раз.

Режим добавления  
или перезаписи кодовРежим проверки или  
запретаПродолжение [на следующей](#)  
[странице](#)

Регистрация закончена.

# ПРОТИВОУГОННАЯ СИСТЕМА И ЗАМКИ ДВЕРЕЙ — ПУЛЬТ ДИСТАНЦИОННОГО УПРАВЛЕНИЯ ЗАМКАМИ ДВЕРЕЙ

Продолжение предыдущей страницы

